

Atodiad 3

Data Monitro Staff ym maes Cydraddoldeb ac Amrywiaeth

Cyflwyniad

Mae'r adroddiad hwn yn rhoi trosolwg o broffil y staff a gyflogir ym Mhrifysgol Caerdydd o ran eu hamrywiaeth. Mae amrywiaeth wedi'i dadansoddi yn ôl rhyw, ethnigrwydd, anabledd, oed, crefydd/cred a chyfeiriadedd rhywiol. Cesglir data ar gyfer ailbennu rhywedd hefyd a nodir y niferoedd lle bo hynny'n bosibl. Nid oes gan y Brifysgol ddata monitro ar hyn o bryd am nodweddion gwarchoddedig priodas/partneriaeth sifil.

Mae'r staff sydd wedi'u cynnwys yn yr adroddiad hwn wedi'u penodi ar gytundebau pen agored; pen agored gyda ffactor perthnasol; tymor penodol; neu wedi'u secondio.

Mae'r data am Brifysgol Caerdydd a ddefnyddir yn yr adroddiad hwn yn rhoi nifer y gweithwyr ar sail yr hyn sydd ar system CORE HR a'r Gyflogres ar 31.03.2020. Yn ogystal, tynnwyd gwybodaeth o Adroddiad Rheoli Pobl Blynyddol 2020. Mae nifer y staff at ddibenion yr adroddiad hwn yn cyfeirio at gyfrif o gontractau. Felly, bydd unigolion sy'n dal nifer o swyddi yn cael eu cyfrif nifer o weithiau.

Data cyffredinol ar gyfer y blynyddoedd diwethaf

Mae'r tabl isod yn rhoi ffigurau cyffredinol ar gyfer y nodweddion hynny sydd wedi cael eu monitro dros sawl blwyddyn. Yn gyffredinol, mae canrannau wedi parhau'n gymharol gyson. Roedd canran y staff wnaeth ddatgan anabledd yn gyson am y tair blynedd o 2014-17, mae hynny wedi codi o 4% i 5% yn ystod y cyfnod 2017-19 ac i 6% yn 2020. Mae canran y staff sydd wedi dweud eu bod yn BAME yn 2018-2020 wedi cynyddu o 8 i 9%. Mae 29 o bobl yn y Brifysgol wedi dweud bod eu Hunaniaeth o ran Rhywedd yn wahanol i'r hyn a neilltuwyd iddynt adeg eu geni.

Nid oes gan y Brifysgol ddata monitro ar hyn o bryd am nodweddion gwarchoddedig beichiogrwydd/mamolaeth. Mae gwybodaeth wedi'i chasglu ar y gwahanol fathau o seibiant rhieni ar gyfer y flwyddyn hyd at 31 Mawrth 2020:

Cyfran y Staff yn ôl Blwyddyn

	2014-15	2015-16	2016-17	2017-18	2018-19	2019-20
Gwrywaidd	45%	45%	45%	45%	45%	44%
Benyw	55%	55%	55%	55%	55%	56%
Anabl	4%	4%	4%	5%	5%	6%
Pobl Dduon, Asiaidd a Lleiafrifoedd Ethnig (BAME)	7%	7%	8%	8%	9%	9%

Cyfrif casesiad o Fabwysiadu cyffredin, Mamolaeth, Tadolaeth ac Absenoldeb Rhiant a Rennir yn ôl Blwyddyn (1 Ebrill i 31 Mawrth)

	2017-18	2018-19	2019-20
Absenoldeb Mabwysiadu (cyffredin)	5	10	6
Absenoldeb Mamolaeth (cyffredin)	194	213	215
Absenoldeb Tadolaeth (cyffredin)	81	84	63
Absenoldeb Rhiant a Rennir	22	23	4

Cynnwys

Data cyffredinol ar gyfer y blynyddoedd diwethaf	Page 2
Adran 1: Pobl a gyflogir ar 31 Mawrth 2020 yn ôl nodwedd warchoddedig	
Rhyw/Rhywedd	Tudalennau 4-10
ethnigrwydd	Tudalennau 11-15
Anabledd	Tudalennau 16-17
Cyfeiriadedd Rhywiol	Tudalennau 18-19
Crefydd neu gredo	Tudalennau 20-21
Oedran	Tudalennau 22-23
Adran 2: Hyfforddiant	Tudalennau 24-25
Adran 3: Recriwtio	Tudalennau 26-28
Adran 4: Llwybrau Dyrchafu Academaidd	Tudalennau 29-30
Adran 5: Staff yn gadael y Brifysgol	Tudalennau 31-32
Adran 6: Cwynion ac Achosion Disgyblu	Tudalen 33

Adran 1: Pobl a gyflogwyd gan Brifysgol Caerdydd ar 31 Mawrth 2020 yn ôl nodwedd warchoddedig

Amrywiaeth ymhlith Gweithwyr - Rhyw/Rhywedd y staff

- O'r 7311 o aelodau o staff mewn swydd ar 31 Mawrth 2020, roedd 56% o'r holl staff yn fenywod a 44% yn ddynion. Mae cyfran y staff benywaidd wedi cynyddu 1% pan oedd wedi aros ar 55% rhwng 2014-2019.
- Pan ystyrir canran y benywod o'i gymharu â gwrywod ledled y brifysgol, Coleg y Gwyddorau Ffisegol a Pheirianeg sydd â'r ganran uchaf o ddynion 'o'i gymharu â menywod (66% o'i gymharu â 34%), gostyngiad bychan ar ffigur y llynedd (1% i 30%). Gwasanaethau Proffesiynol sydd â'r gyfran isaf o ddynion ar 40% (Tabl 1a a Ffigur 1a);
- Mae 68% o'r holl staff yn gweithio ar gontract amser llawn neu ar gontract amser llawn yn ystod y tymor yn unig. Mae gan y boblogaeth staff 50% o wrywod a 50% o fenywod yn dal contractau amser llawn, ond mae gan staff benywaidd ganran uwch o'r contractau amser llawn amser tymor yn unig (78%) contractau rhan-amser (75%), contractau rhan-amser yn ystod y tymor yn unig (71%), a chontractau oriau amrywiol (60%) (Tabl 1b a Ffig 1b). Mewn Gwasanaethau Proffesiynol, o'r staff sydd â chontract rhan amser (naill ai trwy gydol y flwyddyn neu yn ystod y tymor yn unig) mae 83% yn fenywod (Tabl 1c a Ffigur 1c);
- Mae 39% o'r staff Gwasanaethau Proffesiynol yn gweithio o fewn Cefnogi Gweinyddol, ac mae 74% o'r aelodau hyn o staff yn fenywod. (Tabl 1e a Ffigur 1e);
- Yn y gymuned academiaidd mae 53% o'r llwybr Gyrfa Ymchwil yn fenywod, 62% o'r llwybr Addysgu ac Ysgoloriaeth yn fenywod, 35% o'r llwybr Addysgu ac Ymchwil yn fenywod a 40% o'r llwybr Clinigol yn fenywod (Tabl 1f a Ffigur 1f).
- Mae gan 75% o'r holl staff gontract penagored neu benagored gyda ffactor perthnasol. Roedd benywod yn dal 56% o'r contractau penagored. O'r rhai â chontractau penagored gyda ffactor perthnasol, mae 62% yn fenywod. O'r staff Gwasanaethau Proffesiynol sydd â chontractau penagored, mae 62% yn fenywod. O'r staff Academiaidd sydd â chontractau penagored, mae 47% yn fenywod (Tabl 1i a Ffigur 1i);
- Mae mwy o fenywod na gwrywod yn cael eu cyflogi ar y graddau is 1-7. Ar radd 7, mae 53% o fenywod a 47% o ddynion yn gyflogedig. I'r gwrthwyneb, mae mwy o wrywod na benywod yn cael eu cyflogi yn y graddau uwch, sef gradd 8 (56%), y band uwch (73%) a'r band clinigol (60%). (Ffigur 1j)

Sylwadau: Mae'n ymddangos bod canran gyffredinol y gwrywod a'r benywod sy'n gweithio yn y Brifysgol yn dilyn y duedd genedlaethol o'i chymharu â data meincnodi a amlinellir isod o gyfran uwch o fenywod sy'n gweithio yn y Brifysgol yn gyffredinol. O blith y rhai sy'n gweithio'n rhan amser mae canran uwch o fenywod o'i gymharu â dynion, yn enwedig yn y Gwasanaethau Proffesiynol. Ymysg staff Academaidd, mae gan fwy o fenywod gontractau Addysgu ac Ysgoloriaethau, tra bod llai o fenywod na dynion yn dal ar gontractau Addysgu ac Ymchwil. Dengys y proffil ymysg Ysgolion a Gwasanaethau Proffesiynol fod dynion a menywod yn parhau i fod wedi'u clystyru mewn arbenigeddau traddodiadol. Mae'r Brifysgol wedi sefydlu system graddau sy'n amrywio o 18, ac mae uwch aelodau o'r staff yn cael eu cynnwys o fewn strwythur tri band. Mae data ar gyfer staff o fewn y ddwy raddfa hyn wedi'i gynnwys yma. Lle mae'r adroddiad yn cyfeirio at raddau cyflog sefydlog (llai nag 1% o'r boblogaeth), mae'r rhain yn swyddi sydd y tu allan i'r strwythur tâl a graddio arferol, gan adlewyrchu gofynion y corff cyllido penodol. Mae'r cyfansymiau'n wahanol yn rhai o'r tablau gan fod cofnodion wedi'u dosbarthu fel rhai anhysbys wedi'u heithrio at ddibenion diogelu data.

Mae gan y Brifysgol Grŵp Llywio Rhyw i ddatblygu cydraddoldeb rhyw, ac mae'r Brifysgol yn dal Nod Siarter Efydd Athena Swan.

Meincnodi ffigurau cenedlaethol 201819)¹/

Yn 2018/19, roedd 54.6% o'r staff a oedd yn gweithio yn HEIs y DU yn fenywod a 45.4% yn ddynion. Roedd cyfrannau dynion a menywod yn debyg ar draws gwledydd y DU. Roedd 46.3% o' holl staff academaidd yn fenywod, tra bod 62.8% o'r Gwasanaethau Proffesiynol yn fenywod. Menywod oedd y rhan fwyaf o'r staff academaidd rhan-amser (55.4%) a'r staff Gwasanaethau Proffesiynol rhan-amser (79.5%)

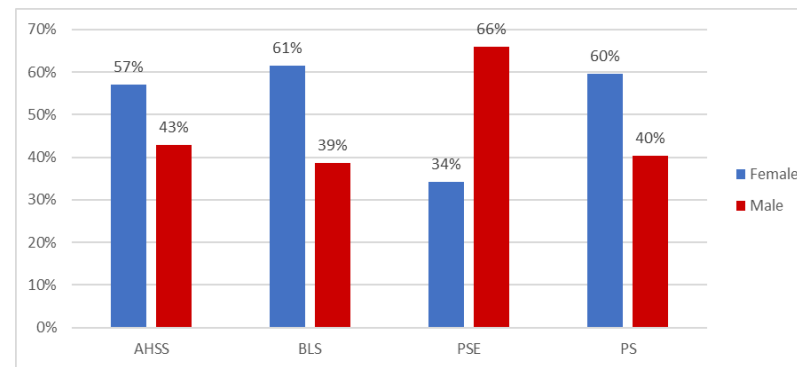
¹ Cydraddoldeb ac addysg uwch, Adroddiad ystadegol 2020. Advance HE

Tabl 1a Holl Staff yn ôl Coleg/ Gwasanaeth Proffesiynol a rhyw (nifer y bobl)
(%)

WEDI'I DALGRYNNU

Yr Holl Staff	Benyw	Gwrywaidd	Cyfanswm
Y CELFYDDYDAU, Y DYNIAETHAU A'R GWYDDORAU CYMDEITHASOL	905	681	1586
Y GWYDDORAU BIOFEDDYGOL A GWYDDORAU BYWYD	1602	1006	2608
Y GWYDDORAU FFISEGOL A PHEIRIANNEG	370	714	1084
GWASANAETHAU PROFFESIYNOL	1482	1004	2486
Prif Gyfanswm	4359	3405	7764

Ffig. 1a Yr holl staff yn ôl Coleg/Gwasanaeth Proffesiynol a rhyw 2020



Holl Staff Yn Ôl Math o Gyflogaeth a Rhyw 2020 (%) ***WEDI'I DALGRYNNU***

Yr Holl Staff	Benyw	Gwrywaidd	Cyfanswm
AMSER LLAWN	2605	2655	5260
AMSER LLAWN YN YSTOD Y TYMOR YN UNIG	5	<5	10
RHAN-AMSER	1230	420	1650
RHAN-AMSER YN YSTOD Y TYMOR YN UNIG	55	20	75
ORIAU AMRYWIOL	460	305	765
Prif Gyfanswm	4360	3405	7765

Tabl 1b Yr Holl Staff yn ôl Math o Gyflogaeth a Rhyw (nifer)

Ffig. 1b Yr

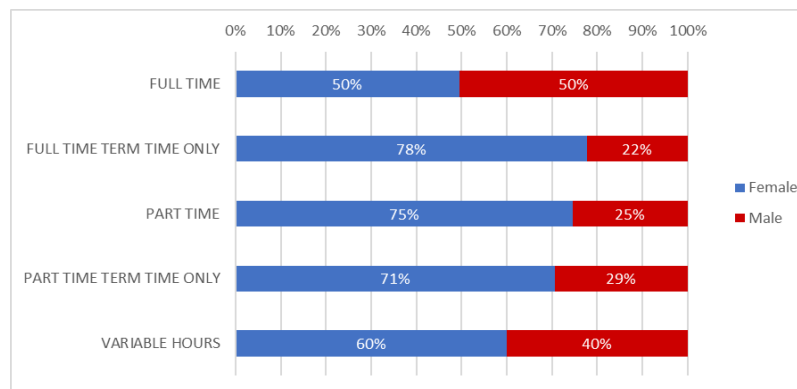


Table 1c PS Staff by Employment Mode and gender (headcount) *ROUNDED*

All Staff	Female	Male	Total
FULL TIME	1520	1195	2715
FULL TIME TERM TIME ONLY	5	<5	5
PART TIME	815	150	970
PART TIME TERM TIME ONLY	45	15	60
VARIABLE HOURS	210	135	345
Grand Total	2595	1500	4095

Fig 1c PS Staff by Employment Mode and gender 2020 (%)

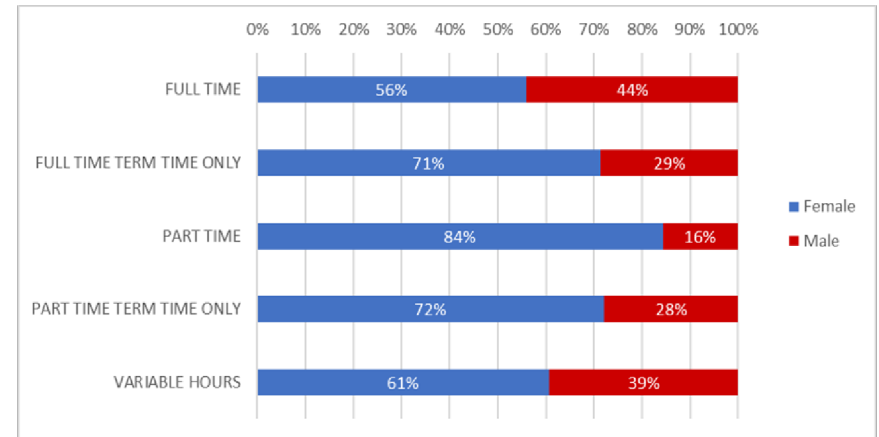


Table 1d Academic Staff by Employment Mode and gender (headcount) *ROUNDED

All Staff	Female	Male	Total
FULL TIME	1085	1460	2545
FULL TIME TERM TIME ONLY	<5	0	0
PART TIME	415	270	685
PART TIME TERM TIME ONLY	10	5	15
VARIABLE HOURS	250	170	425
Grand Total	1765	1905	3670

Fig 1d Academic Staff by Employment Mode and gender 2020 (%)

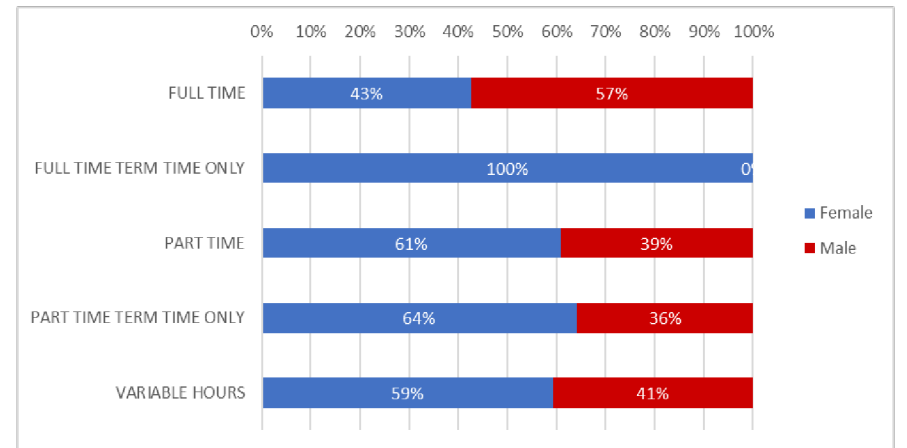


Table 1e PS Staff by Career Pathway and gender (headcount)
ROUNDED

All Staff	Female	Male	Total
Senior Mgmt	13	36	49
Senior Staff	16	33	49
MPSS	1142	682	1824
Op Services	134	176	310
Admin	1175	423	1598
Tech Svcs	115	151	266
Grand Total	2595	1501	4096

Fig 1e PS Staff by Career Pathway and gender 2020 (%)

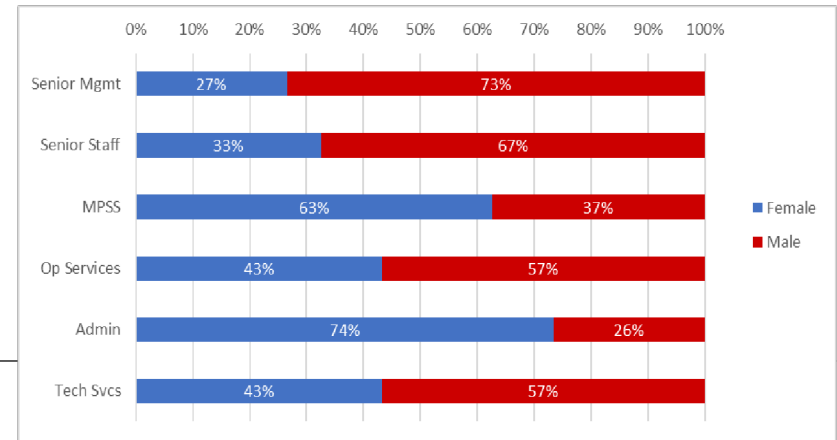


Table 1f Career Pathway by Employment Mode and gender (headcount)
ROUNDED

All Staff	Female	Male	Total
T&S	626	384	1010
T&R	446	838	1284
Research	578	514	1092
Clinical	114	168	282
Grand Total	1764	1904	3668

Fig 1f Academic Staff by Career Pathway and gender 2020 (%)

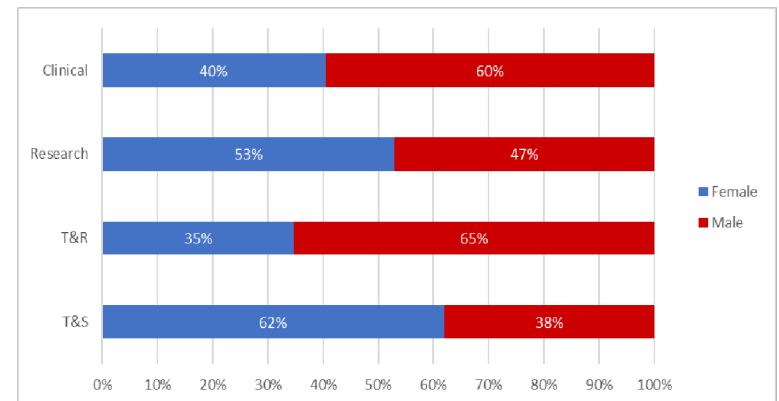


Table 1g All Staff by Employment Status and gender (headcount)
ROUNDED

All Staff	Female	Male	Total
Open-Ended	2998	2373	5371
OE w/Rel Factor	261	162	423
Fixed-Term	972	789	1761
Secondment	128	81	209
Grand Total	4359	3405	7764

Fig 1g All Staff by Employment Status and gender 2020 (%)

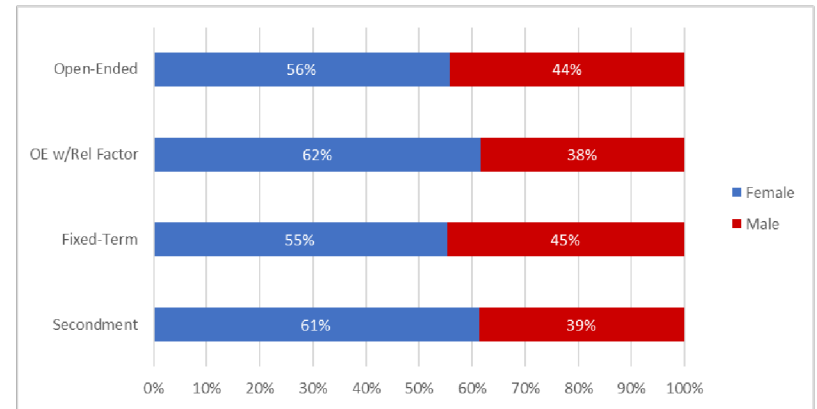


Table 1h PS by Employment Status and gender (headcount)
ROUNDED

All Staff	Female	Male	Total
Open-Ended	1935	1165	3100
OE w/Rel Factor	107	29	136
Fixed-Term	439	244	683
Secondment	114	63	177
Grand Total	2595	1501	4096

Fig 1h PS by Employment Status and gender 2020 (%)

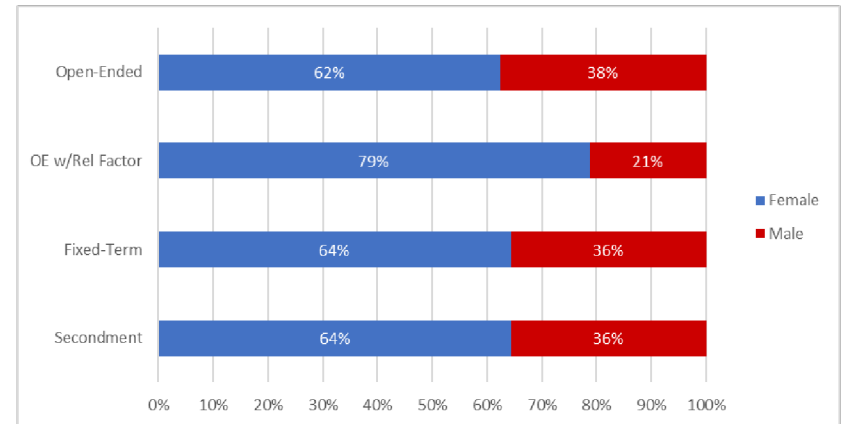


Table 1i Academic by Employment Status and gender (headcount)
ROUNDED

All Staff	Female	Male	Total
Open-Ended	1063	1208	2271
OE w/Rel Factor	154	133	287
Fixed-Term	533	545	1078
Secondment	14	18	32
Grand Total	1764	1904	3668

Fig 1i Academic by Employment Status and gender 2020 (%)

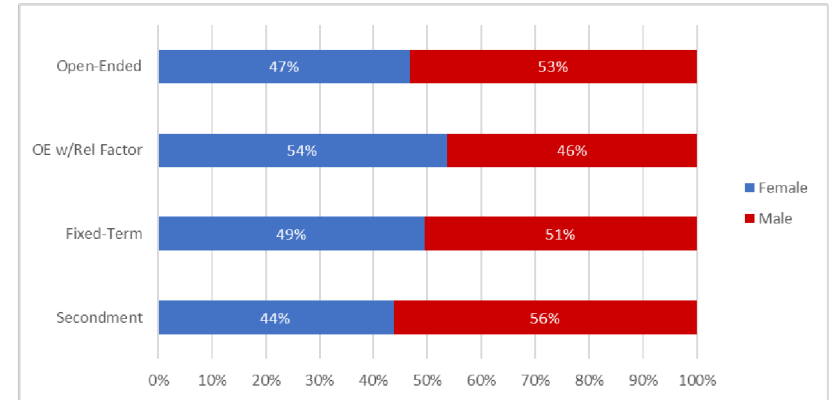
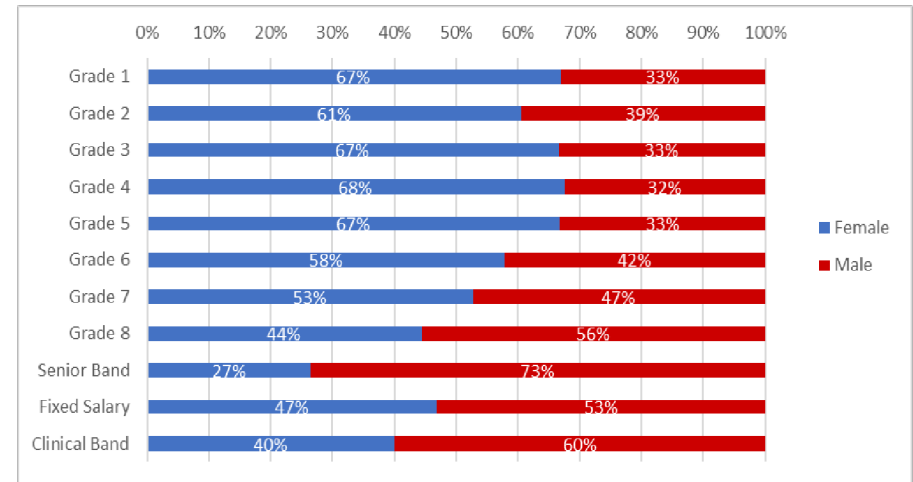


Table 1j All staff by gender and grade (headcount)
ROUNDED

All Staff	Female	Male	Total
Grade 1	85	42	127
Grade 2	267	174	441
Grade 3	509	256	765
Grade 4	547	263	810
Grade 5	670	333	1003
Grade 6	1131	823	1954
Grade 7	512	460	972
Grade 8	340	425	765
Fixed Salary	30	34	64
Senior Band	153	423	576
Clinical Band	115	172	287
Grand Total	4359	3405	7764

Fig 1j All staff by gender and grade 2020 (%)



Amrywiaeth ymhlith Gweithwyr – Crynodeb Ethnigrwydd:

- Roedd 9% o'r holl staff yn ystyried eu bod o gefndir Du, Asiaidd neu Leiafrifoedd Ethnig (BAME), nododd 81% eu bod yn Wyn, roedd yn well gan 2% beidio â dweud, ac nid oedd 8% yn hysbys (Tabl 2a)
- Wrth ystyried rôl swydd, mae 5% o staff Gwasanaethau Proffesiynol o gefndir BAME o gymharu â 12% o'r rhai ar contract Academaidd (Tabl 2b)
- O blith staff Gwasanaethau Proffesiynol, ceir y gyfran uchaf o staff BAME ac mewn Gwasanaethau Technegol (9%) ac mewn Gwasanaethau Gweithredol (9%) a'r isaf o fewn rolau Staff uwch (2%) (Tabl 2b)
- Ymhlith y staff academaidd, ceir y gyfran uchaf o staff BAME o fewn y rolau Ymchwil (20%) a'r isaf mewn rolau Addysgu ac Ysgolheictod (8%); (Tabl 2b)
- Mae ffig 2b yn dangos cyfansoddiad y gweithlu rhyngwladol, sy'n parhau i gynyddu bob blwyddyn.

Meincnodi ffigurau cenedlaethol (2018/2019)²:

O'r staff hynny yn y DU ag ethnigrwydd hysbys, nododd 10.3% eu bod yn BAME ac roedd hynn yn uwch na Phrifysgol Caerdydd (9%). Mae gan Brifysgol Caerdydd nifer uwch o staff BAME y DU (6%) o gymharu â Chymru yn gyffredinol (4.5%) Roedd y gyfran yn amrywio yn ôl gwlad, yn amrywio o 2.5% yng Ngogledd Iwerddon i 11.6% yn Lloegr. Y duedd ar draws Addysg Uwch y Du yw bod cyfran y staff sy'n ystyried eu bod yn BAME yn sylweddol uwch ymhlith staff nad ydynt yn dod o'r Deyrnas Unedig, sef 30.7%. Unwaith eto, roedd y gyfran hon ym amrywio yn ôl gwlad, o 12.7% yng Ngogledd Iwerddon i 35.1% yng Nghymru. Yn gyffredinol, nid oedd ethnigrwydd yn hysbys ar gyfer 5.7% o staff y Deyrnas Unedig ac 9% o staff nad oeddent yn dod o'r Deyrnas Unedig.

Sylw

Mae gan y Brifysgol rwydwaith staff BAME+ gweithgar a grŵp yammer ar gyfer Staff Rhyngwladol.

Yn dilyn ein gwaith ar y Nod Siarter Cydraddoldeb Hiliol yn 2017, diwygiodd y Brifysgol ein hymagwedd at waith ar gydraddoldeb hiliol, a bellach mae ganddi dri chadeirydd newydd ar gyfer ein gweithgorau staff a myfyrwyr a'r grŵp llywio. Mae'r tri chadeirydd hyn yn aelodau o'n cymuned staff BAME ac yn gweithio gyda chydweithwyr a chyd'n cymuned myfyrwyr i adolygu ein cynllun gweithredu cyfredol a nodi meysydd gweithgaredd â blaenoriaeth (adroddiad APM 2019). Rydym bellach wedi lansio Canllaw Adnoddau Cydraddoldeb Hiliol i ddatblygu ein gwaith.

² Cydraddoldeb ac addysg uwch, Adroddiad ystadegol 2020. Advance HE

Tabl 2a Yr holl staff yn ôl ethnigrwydd (nifer a %)

Ethnigrwydd	Nifer	%
BAME	714	9%
Gwyn	6259	81%
Gwell ganddynt beidio â dweud	151	2%
Ddim yn Hysbys	642	8%
Cyfanswm	7764	100%

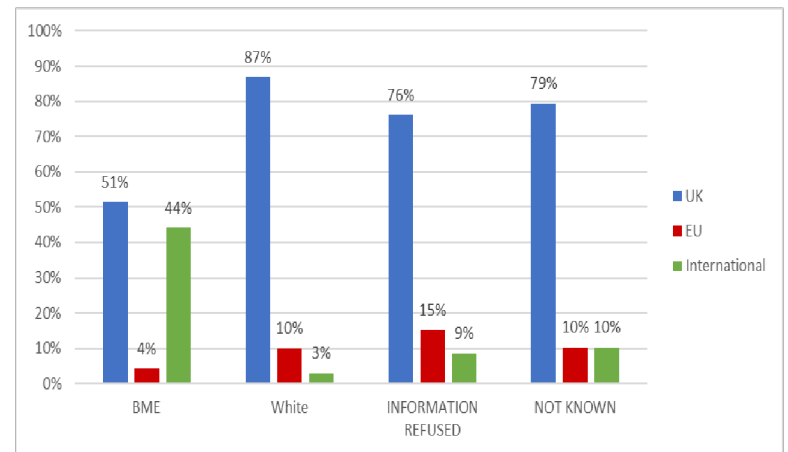
Tabl 2b Staff yn ôl ethnigrwydd a rôl swydd *WEDI'I DALGRONNI*

	Nifer				%			
	BAME	Gwyn	Gwell ganddynt beidio â dweud	Heb ei bennu'n Ddatgan	BAME	Gwyn	Gwell ganddynt beidio â dweud	Heb ei bennu'n Ddatgan
Gweinyddol	70	1235	15	280	4%	77%	1%	18%
Staff Rheoli, Proffesiynol ac Arbenigol (MPSS)	80	1665	20	55	4%	91%	1%	3%
Gwasanaethau gweithredol	30	265	5	15	9%	85%	1%	5%
Uwch-reolwyr	5	45	0	5	6%	88%	0%	6%
Staff Uwch	<5	40	5	0	2%	82%	12%	4%
Gwasanaethau Technoleg	25	220	5	20	9%	83%	2%	7%
Cyfanswm Tîm y Gwasanaethau Proffesiynol	205	3470	50	370	5%	85%	1%	9%
Clinigol	45	180	15	40	17%	65%	5%	14%
Ymchwil	215	755	25	95	20%	69%	2%	9%
T&R	165	1020	35	65	13%	79%	3%	5%
T&S	80	830	25	70	8%	82%	3%	7%
Cyfanswm Academaidd	505	2790	105	270	12%	68%	3%	7%
Prif Gyfanswm	715	6260	150	640	9%	81%	2%	8%

Table 2c All staff by ethnicity and nationality (headcount)
ROUNDED

UK	BAME	White	Prefer Not to Say	Not Declared
Headcount	367	5441	115	510
%	6%	85%	2%	8%
EU	BAME	White	Prefer Not to Say	Not Declared
Headcount	31	626	23	66
%	4%	84%	3%	9%
International	BAME	White	Prefer Not to Say	Not Declared
Headcount	316	189	13	66
%	54%	32%	2%	11%

Fig. 2c All Staff by ethnicity and Nationality (%)



Mae'r tabl hwn yn defnyddio data o Adroddiad blynyddol Rheoli Pobl, sy'n defnyddio dyddiad cipolwg data o 31 Gorffennaf 2020.

Gweithlu rhyngwladol

Mae Prifysgol Caerdydd yn recriwtio mewn tair marchnad ddaearyddol unigryw:

1. Staff Academaidd: Rhyngwladol a'r Deyrnas Unedig
2. MPSS ac uwch: Y Deyrnas Unedig yn bennaf
3. Staff cymorth: Lleol

Tabl 2d amrywiaeth ryngwladol y DU o'i gymharu â'r 20 uchaf Cenedligrwydd Nid o'r DU.

	2018		2019		2020	
	Cyfrif	%	Cyfrif	%	Cyfrif	%
Prif Gyfanswm	7657	100.00%	7545	100.00%	7784	100.00%
Y DU	6410	83.70%	6269	83.09%	6458	82.97%
UE	735	9.60%	727	9.64%	750	9.64%
Gweddill y byd	512	6.70%	549	7.28%	576	7.40%
Nid o'r Du: 20 gwlad uchaf ar gyfer 2020	990	12.83%	1005	13.15%	1044	13.41%
Yr Eidal	123	1.60%	118	1.56%	126	1.62%
Tsieina	109	1.40%	117	1.55%	124	1.59%
Yr Almaen	104	1.40%	96	1.27%	99	1.27%
Eire/Iwerddon	89	1.20%	87	1.15%	87	1.12%
UDA	69	0.90%	70	0.93%	76	0.98%
Sbaen	83	1.10%	78	1.03%	76	0.98%
Ffrainc	79	1.00%	76	1.01%	72	0.92%
India	41	0.50%	54	0.72%	63	0.81%
Gwlad Groeg	57	0.70%	59	0.78%	60	0.77%
Gwlad Pwyl	36	0.50%	41	0.54%	49	0.63%

Canada	32	0.40%	30	0.40%	33	0.42
Yr Iseldiroedd	35	0.50%	35	0.46%	32	0.41%
Portiwgal	25	0.30%	30	0.40%	29	0.37%
Iran	13	0.20%	13	0.17%	22	0.28%

Awstralia	22	0.30%	23	0.30%	20	0.26%
Rwsia	18	0.20%	21	0.28%	18	0.23%
Twrci	9	0.12%	11	0.13%	15	0.19%
Rwmania	15	0.20%	14	0.19%	15	0.19%
Y Weriniaeth Tsiec	8	0.11%	10	0.11%	14	0.18%
Japan	13	0.20%	13	0.17%	14	0.18%

Mae Tabl 2d yn dangos cyfansoddiad ein gweithlu rhyngwladol. Mae cyfanswm y proffil staff rhyngwladol wedi cynyddu o flwyddyn i flwyddyn. Eleni, mae cyfran ychydig yn uwch o staff rhyngwladol, a gellir ei phriodoli hynny'n rhannol i fwy o wladolion Indiaidd, sy'n dilyn y llwybr Ymchwil yn bennaf.

Amrywiaeth ymhlith Gweithwyr –

Crynodeb Anabledd:

- Cofnododd 6% o'r holl staff eu bod ag anabledd sy'n uwch na'r ffigurau meincnodi cenedlaethol (5.3%) ond tua'r un gyfradd â Chymru (6.1%), mae'n well gan 2% beidio â dweud, ac roedd 8% yn anhysbys.
- Mae 4% o staff Academaidd a 7% o staff Gwasanaethau Proffesiynol wedi datgan anabledd (Tabl 3a), sy'n gyson â thueddiadau cenedlaethol sy'n dangos cyfraddau datgelu uwch ymhlith staff Gwasanaethau Proffesiynol.
- Mewn rolau Gwasanaethau Proffesiynol, roedd y ganran uchaf o staff yr oedd yn well ganddynt beidio â dweud yn staff uwch (12%), ac roedd y lefel uchaf o staff nad oeddent wedi datgan eu statws anabledd mewn rolau cefnogi gweinyddol (12%). Yn y gymuned academaidd, roedd nifer fwy o'r rhai yr oedd yn well ganddynt beidio â dweud yn gweithio ym maes Addysgu ac Ysgolheictod (5%), tro bo'r gyfradd uchaf nad oeddent wedi datgan yn gweithio mewn rolau clinigol (14%) (Tabl 3a)
- Mae'r ganran uchaf o anabledd datganedig mewn Gwasanaethau Proffesiynol o fewn gwasanaethau gweithredol (9%) a'r ganran uchaf o staff academaidd sydd wedi datgan anabledd yw staff Ymchwil (20%) (Tabl 3a). Wrth ystyried y data hwn dylid nodi oherwydd natur fach y grŵp y bydd unrhyw ddatganiad yn cael mwy o effaith ar gyfanswm y ganran.

Meincnodi ffigurau cenedlaethol (2018/19)³:

Ffigurau cyffredinol: Yn gyffredinol, datgelodd 5.3% o'r staff sy'n gweithio mewn HEIs eu bod yn anabl yn 2018/19. Roedd cyfraddau datgelu anabledd yn uwch ymhlith staff sy'n gweithio yng Ngogledd Iwerddon (6.8%), Cymru (6.1%) a Lloegr (5.4%) nag yn yr Alban (3.8%). Mae cyfran y staff sy'n nodi bod ganddynt anabledd wedi bod yn gyson uwch ymhlith staff Gwasanaethau Proffesiynol (6.1%) nag ymhlith staff Academaidd (4.3%).

³ Addysg bellach ac addysg uwch. Adroddiad ystadegol 2020. Advance HE

Sylw

Mae gan y Brifysgol Rwydwaith Staff Anabledd gweithredol ac mae'n aelod o'r Fforwm Anabledd Busnes. Mae Prifysgol Caerdydd wedi cynnal Prosiect SEARCH yng Nghymru, sef prosiect rhyngwladol o bwys sy'n darparu cyfleoedd cyflogaeth a dysgu ar gyfer pobl ifanc ag anableddau a/neu awtistiaeth. Mae cynllun Prosiect SEARCH, a ddechreuwyd yng Nghanolfan Feddygaeth Ysbyty Plant Cincinnati gan Erin Riehle y cyfarwyddwr, wedi'i ariannu yng Nghymru gan brosiect Ymgysylltu Er Mwyn Newid ehangach. Mae'n gweithio gyda chyflogwyr i helpu pobl ifanc ag anableddau dysgu a/neu awtistiaeth i ddatblygu sgiliau cyflogaeth drwy leoliadau gwaith ac i gael cefnogaeth i gael gwaith cyflogedig. Fel Prifysgol rydym nid yn unig yn ymwneud â lleoliadau ond rydym yn bartner ymchwil ar gyfer y rhaglen a ariennir.

Tabl 3a yr Holl Staff yn ôl Rôl Swydd a Datganiad Anabledd

	Nifer				%			
	Y	N	Gwell ganddynt beidio â dweud	Heb ei bennu'n Ddatgan	Y	N	Gwell ganddynt beidio â dweud	Heb ei bennu'n Ddatgan
Gweinyddol	110	990	155	345	4%	77%	1%	18%
Staff Rheoli, Proffesiynol ac Arbenigol (MPSS)	130	1345	220	130	4%	91%	1%	3%
Gwasanaethau gweithredol	20	220	55	20	9%	85%	1%	5%
Uwch-reolwyr	5	40	0	5	6%	88%	0%	6%
Staff Uwch	5	35	10	0	2%	82%	12%	4%
Gwasanaethau Technoleg	20	185	40	25	9%	83%	2%	7%
Cyfanswm Tîm y Gwasanaethau Proffesiynol	285	2815	475	520	7%	69%	12%	13%
Clinigol	5	195	40	40	17%	65%	5%	14%
Ymchwil	45	810	120	120	20%	69%	2%	9%
T&R	55	965	175	90	13%	79%	3%	5%
T&S	50	690	180	90	8%	82%	3%	7%
Cyfanswm Academaidd	155	2655	515	340	4%	65%	13%	8%
Prif Gyfanswm	440	5475	990	860	9%	81%	2%	8%

Amrywiaeth ymhlith Gweithwyr – Cyfeiriadedd

Rhywiol

- Nododd 58% o staff mai heterorywiol oedd eu cyfeiriadedd rhywiol, roedd 2% yn ddeurywiol, 2% yn Ddynion Hoyw, 1% yn Fenywod Hoyw/Lesbiaid ac 0% fel 'Arall' oedd yr ateb gan 23%; roedd yn well gan 23% beidio â dweud ac nid oedd gwybodaeth ar gyfer 14%. Mae cyfradd fawr o beidio â datgelu sy'n gyson â'r duedd ar draws canfyddiadau data'r sector HE sydd ar gael, ond yn is na chanran SAU gyffredinol y DU.

Ystadegau meincnodi (2018/2019)⁴:

Am fod data cyfeiriadedd rhywiol yn cael eu darparu'n wirfoddol i HESA ar hyn o bryd, nid oes darlun cenedlaethol llawn o'r boblogaeth staff addysg uwch o ran cyfeiriadedd rhywiol. O'r holl staff mewn sefydliadau a ddychwelodd wybodaeth cyfeiriadedd rhywiol, nododd 52% o'r staff eu bod yn Heterorywiol, 1.1% fel Deurywiol, 1.4% fel Dyn Hoyw, 0.7% fel Menyw Hoyw/Lesbiad, 0.5% fel mewn ffordd arall, gwrthododd 12.2% roi Gwybodaeth ac roedd y wybodaeth yn anhysbys am 32.2%.

Sylw:

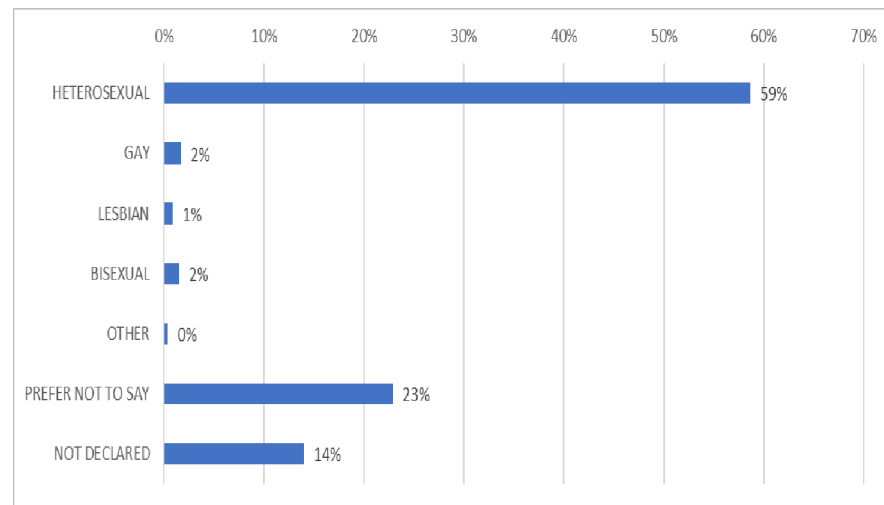
Mae gan y Brifysgol rwydwaith LGBT+ actif ar gyfer staff a myfyrwyr ôl-raddedig, "Enfys". Enillodd Enfys wobwr Grŵp Rhwydwaith y Flwyddyn Stonewall UK a Stonewall Cymru yn 2020. Cydnabuwyd y Brifysgol am ei gwaith ar gydraddoldeb LGBT+ gyda lle yn 100 cyflogwr gorau Stonewall ac mae hi yw'r Brifysgol orau yn y mynegai ers y 5 mlynedd diwethaf, gan sicrhau y degfed safle yn 2020. Dyma'r lle uchaf y mae'r Brifysgol wedi'i dderbyn. Cydnabuwyd Prifysgol Caerdydd hefyd fel y Cyflogwr Traws Gorau ac mae bellach wedi dod yn Hyrwyddwr Amrywiaeth Byd-eang gyda Stonewall, bydd hyn yn ein galluogi i ystyried sut rydym yn cefnogi staff a myfyrwyr sy'n teithio'n rhyngwladol sydd â hunaniaeth LGBT+.

⁴ Cydraddoldeb ac addysg uwch, Adroddiad ystadegol 2020. Advance HE

Table 4a Sexual Orientation of Staff (headcount)
ROUNDED

All Staff	Numbers
HETEROSEXUAL	4554
GAY	134
LESBIAN	70
BISEXUAL	117
IN ANOTHER WAY	27
PREFER NOT TO SAY	1777
NOT DECLARED	1087

Fig. 4a Sexual Orientation of Staff (%)



Amrywiaeth ymhlith Gweithwyr - Crefydd neu

Gred Crynodeb:

- Mae cyfran uchel o staff nad ydynt yn datgan crefydd neu gred (21%) neu y mae'n well ganddynt beidio â rhoi'r wybodaeth hon (24%), sy'n gyson â'r duedd ar draws data amrywiaeth Addysg Uwch. O'r rhai a ddatganodd grefydd, y ganran uchaf a gofnodwyd oedd Cristnogol (24%), ac roedd 4% yn dilyn crefydd neu gred nad oedd wedi'i rhestru. Adroddwyd niferoedd llai ar gyfer y crefyddau eraill a restrir, sy'n gyson unwaith eto â'r ffigurau meincnodi ar draws y sector Addysg Uwch. Dywedodd 23% nad oedd ganddynt grefydd.

Meincnodi ffigurau cenedlaethol (2018/2019⁵):

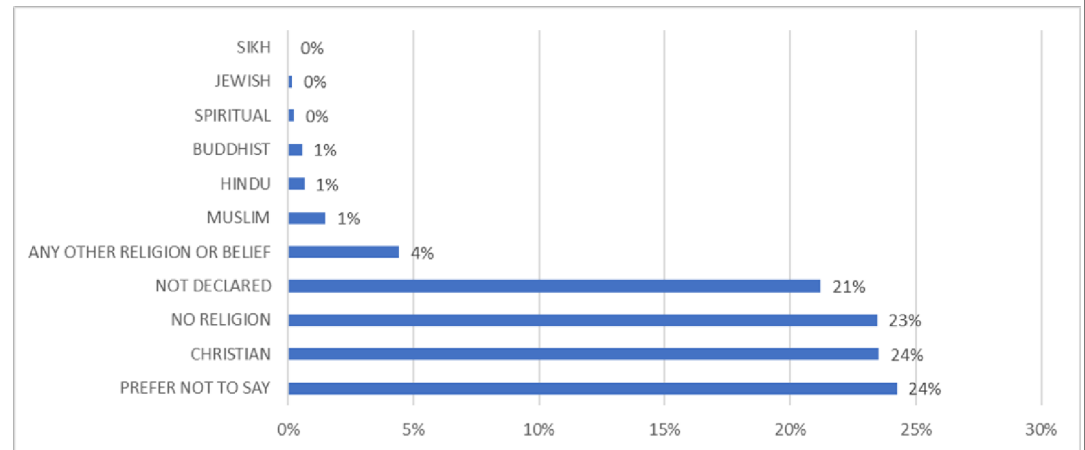
Am fod data crefydd a chred yn cael ei ddarparu'n wirfoddol i HESA ar hyn o bryd, nid oes darlun cenedlaethol o'r boblogaeth staff addysg uwch o ran y maes hwn. Fodd bynnag, o ran y 54.2% o sefydliadau a gyflwynodd y data hwn, roedd 33.5% o staff wedi'i adael yn wag, roedd yn well gan 12.2% beidio â dweud a dywedodd 26.6% nad oedd ganddynt grefydd. Roedd 21.3% yn Gristnogol, 1.7% yn Fwslimaidd, 1% yn Hindŵaidd, 0.5% yn Fwdhaidd, 0.6% yn Ysbrydol, 0.4% yn Iddewig, 0.3% yn Sikhaidd ac 1.9% yn dilyn 'unrhyw grefydd arall'.

⁵ Cydraddoldeb ac addysg uwch. Adroddiad ystadegol 2020. Advance HE

Table 5a Religion or belief of all staff (headcount)
ROUNDED

All Staff	Headcount
BUDDHIST	44
CHRISTIAN	1827
HINDU	50
JEWISH	12
MUSLIM	115
NO RELIGION	1823
SIKH	3
SPIRITUAL	19
ANY OTHER RELIGION OR BELIEF	342
PREFER NOT TO SAY	1883
NOT DECLARED	1648

Fig. 5a Religion or belief of all staff (%)



Amrywiaeth ymhlith Gweithwyr – Oedran

Crynodeb:

- Roedd 33% o'r holl staff rhwng 35–44 oed (Ffig 6a);
- Mae canran uwch o fenywod na dynion yn y grwpiau oedran iau a chanran ychydig yn uwch o ddynion na menywod yn y grwpiau oed hŷn (Ffig 6d)

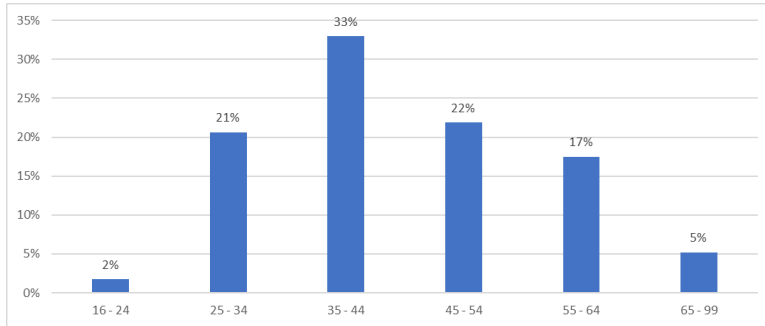
Meincnodi ffigurau cenedlaethol (2018/2019⁶):

Yn genedlaethol, mae 65.8% o'r gweithlu ym mhrifysgolion y Deyrnas Unedig rhwng 31 a 55 oed. Dim ond 16.8% oedd yn 30 oed neu'n iau. 14.6% yw'r ffigur hwn yng Nghymru. Nid oes unrhyw ddata meincnodi i yn dangos y dadansoddiad o gymarebau merched/dynion yn ôl oedran.

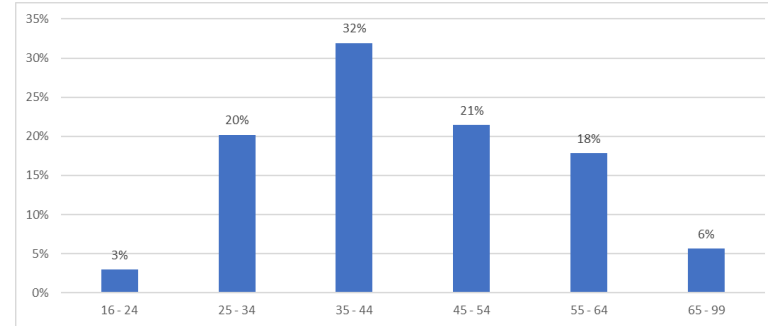
Mae data HESA yn dangos bod proffil oedran Caerdydd yn unol yn fras â'n cymaryddion, fodd bynnag, rydym yn cyflogi cyfran fwy o staff yn y categorïau oedran 41-60 a llai na'r canolrif yn y categorïau oedran iau. Nid yw'r duedd hon wedi newid llawer ers y llynedd.

⁶Cydraddoldeb ac addysg uwch. Adroddiad ystadegol 2020. Advance HE

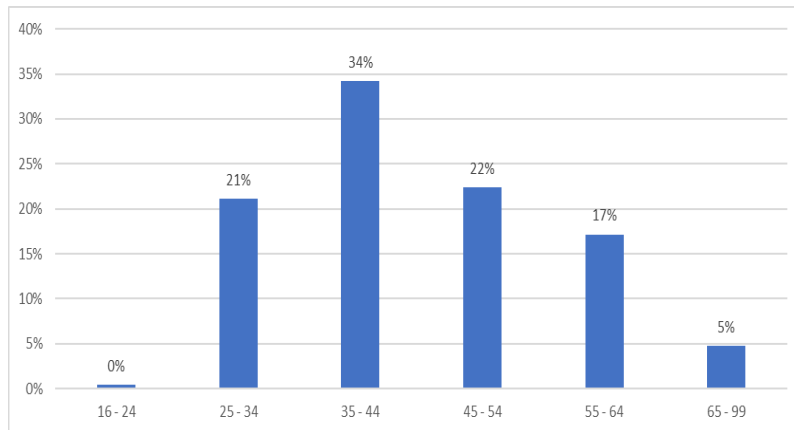
Ffig. 6a All Staff yn ôl (%)



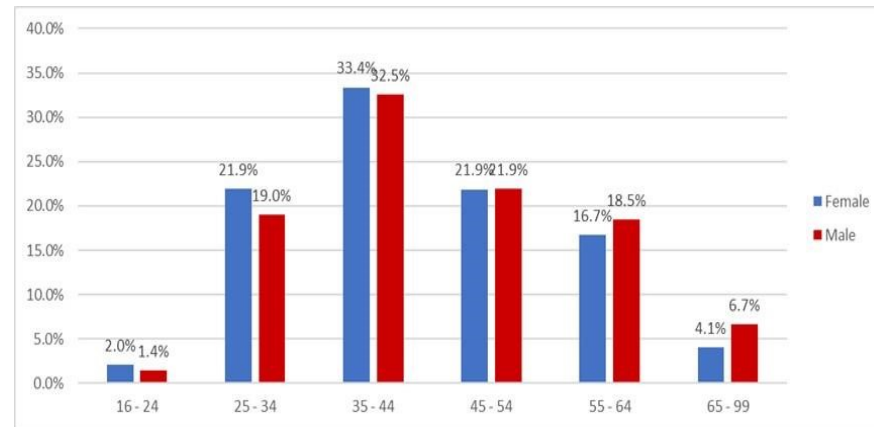
Ffig. 6b PS Staff yn ôl (%)



Ffig. 6c Staff Academaidd yn ôl (%)



Ffig. 6d Yr Holl Staff yn ôl Rhyw (%)



Adran 2 – hyfforddiant

Mae darpariaeth Datblygu Staff y Brifysgol wedi parhau i ddarparu rhaglen lawn o gyfleoedd datblygu i gefnogi lles staff, gwella cymhwysedd a hyder unigolion a thimau, a meithrin ymgysylltiad. Mae'r Brifysgol yn parhau i fod â sawl modiwl hyfforddi gorfodol i gefnogi'r Brifysgol â meysydd cydymffurfio allweddol. Ym mis Ionawr 2019 ychwanegodd y Brifysgol Ragfarn Anymwybodol at y rhestr. Mae cwblhau hyfforddiant gorfodol ar lefel prifysgol yn parhau i fod yn flaenoriaeth a chyflwynir nodiadau atgoffa rheolaidd i'r holl staff. Ar adeg yr adroddiad hwn Dim ond yn ddiweddar y gwnaed Deall Rhagfarn Anymwybodol yn orfodol. Mae'r wybodaeth isod yn seiliedig ar staff yn cwblhau hyfforddiant o fewn:

Cydraddoldeb, Amrywiaeth a Chynhwysiant
Gwrthweithio Twyll a Llwgwrwbrwyo mewn Diogelwch Gwybodaeth Prifysgolion

Ymwybyddiaeth o Ddiogelwch Tân

Ymwybyddiaeth o'r Gymraeg

Deall Rhagfarn Ddiarwybod

Atal
Hanfodion Diogelwch, Iechyd a Rheoli'r Amgylchedd

Proffil Staff Yn Cwblhau unrhyw un o'r Modiwlau Hyfforddiant Gorfodol

Rhyw	%
Benyw	56.4%
Gwrywaidd	43.6%
Anabled	
Y	5.7%
N	70.5%
Gwell ganddynt beidio â dweud	12.8%
Anhysbys	11.0%
Ethnigrwydd	
BME	8.9%
Gwyn	81.2%
DDIM YN HYSBYS	8.0%
GWRTHODWYD RHOI GWYBODAETH	1.9%
Grŵp Oedran	
16 - 24	1.5%
25 - 34	20.4%
35 - 44	33.5%
45 - 54	22.4%
55 - 64	17.5%
65 - 99	4.7%

Adran 3 – Recriwtio

Yn ystod y cyfnod o 12-mis i 31 Mawrth 2020, daeth 20,687 o geisiadau i law'r Brifysgol. Penodwyd 1191 o ymgeiswyr llwyddiannus. Rhaid bod yn ofalus wrth ddod i gasgliadau ar sail y data hwn oherwydd ni chofnodir faint o geisiadau sy'n geisiadau lluosog gan yr un unigolyn.

Recriwtio - Rhyw

Mae'r tablau isod yn rhoi manylion canrannau a nifer y bobl a recriwtiwyd, gyda 57.2% o geisiadau gan fenywod, ac o blith y rhai a benodwyd roedd 61.6% yn fenywod a 36.4% yn ddynion.

Rhyw	Cyflwyno cais	Ar y rhestr fer	Cyflogwyd	Gwrthodwyd	Wedi gwrthod/Tynnu'n ôl
Benyw	54.3%	59.3%	61.5%	53.3%	58.9%
Gwrywaidd	44.5%	39.6%	35.6%	44.5%	38.5%
Gwell ganddynt beidio â dweud	1.2%	0.9%	1.4%	2.0%	2.1%
Heb Ddatgan	0.0%	0.2%	1.4%	0.2%	0.6%

Recriwtio – Ethnigrwydd

Mae'r tabl isod yn rhoi gwybodaeth am ganrannau a nifer y bobl a recriwtiwyd yn ôl ethnigrwydd a chenedligrwydd. Daeth 19.7% o'r ceisiadau gan unigolion a oedd yn ystyried eu bod yn BAME a phenodwyd 15.2% ohonynt, a oedd yn gyfradd lwyddo is trwy'r broses na'r grwpiau gwyn a heb ddatgan.

Ethnigrwydd	Cyflwyno cais	Ar y rhestr fer	Cyflogwyd	Gwrthodwyd	Wedi gwrthod/Tynnu'n ôl
BAME	19.7%	19.2%	15.2%	26.5%	16.4%
Heb Ddatgan	0.0%	0.5%	1.5%	0.5%	0.9%
Gwell ganddynt i beidio â dweud	3.1%	3.4%	4.5%	4.0%	4.9%
Gwyn	77.2%	76.9%	78.8%	69.0%	77.8%

Recriwtio – Anabledd

Roedd cyfradd lwyddo o ran penodi y rhai a ddatganodd nad oedd ganddynt anabledd yn ymddangos yn is na'r rhai a oedd wedi datgan anabledd. O'r rhai a gyflwynodd gais i'r Brifysgol, roedd 3.5% wedi datgan anabledd a phenodwyd 5.1%. O'r rhai yn y categori a oedd yn well ganddynt beidio â dweud, roedd cyfran is yn llwyddiannus ac yn y categori nas datganwyd, bu cynnydd yn y gyfradd llwyddiant o'r cais hyd at apwyntiad.

Anabledd	Cyflwyno cais	Ar y rhestr fer	Cyflogwyd	Gwrthodwyd	Wedi gwrthod/Tynnu'n ôl
Nac oes	92.9%	92.4%	90.8%	91.0%	89.9%
Oes	3.5%	4.6%	5.1%	5.8%	6.3%
Gwell ganddynt beidio â dweud	3.5%	2.7%	2.7%	3.0%	3.2%
Heb Ddatgan	0.1%	0.2%	1.4%	0.2%	0.6%

Recriwtio – oedran

Daw'r ganran fwyaf o geisiadau o'r grŵp oedran 25-34 (35.8%), ac mae'r ganran fwyaf o staff a benodwyd hefyd yn perthyn i'r grŵp hwn (44.4%). Y grŵp oedran 16-24 oedd â'r gyfradd penodi leiaf llwyddiannus, a chafodd y grŵp 45-54 a'r grŵp 55-64 lwyddiant is trwy'r broses hefyd. Roedd y canrannau uchaf o lwyddiant trwy'r broses yn y grŵp oedran 25-34.

Oedran	Cyflwyno cais	Ar y rhestr fer	Cyflogwyd	Gwrthodwyd	Wedi gwrthod/Tynnu'n ôl
16 – 24	19.7%	14.9%	9.7%	20.9%	17.4%
25 – 34	35.8%	40.8%	44.4%	42.1%	42.3%
35 – 44	23.2%	25.3%	27.5%	22.0%	22.3%
45 – 54	14.6%	13.7%	12.2%	10.9%	12.9%
55 – 64	6.3%	4.7%	4.3%	3.7%	4.5%
65+	0.4%	0.3%	0.5%	0.2%	0.2%
Heb Ddatgan	0.0%	0.2%	1.4%	0.2%	0.6%

Recriwtio - Cyfeiriadedd Rhywiol

Wrth ystyried cyfeiriadedd rhywiol y rhai a ymgeisiodd ac a benodwyd wedi hynny, nid oes llawer o wahaniaeth yn y rhan fwyaf o'r grwpiau cyfeiriadedd rhywiol rhwng canran y cyfraddau llwyddo a'r cyfraddau ymgeisio a chyfraddau llwyddo trwy gydol y broes. Fodd bynnag, roedd yn ymddangos bod gan ymgeiswyr sy'n nodi eu bod yn ddeurywiol neu ei fod yn well ganddynt beidio â dweud gyfradd llwyddiant penodi uwch.

Cyfeiriadedd Rhywiol	Cyflwyno cais	Ar y rhestr fer	Cyflogwyd	Gwrthodwyd	Wedi gwrthod/Tynnu'n ôl
Deurywiol	2.8%	5.1%	4.6%	5.1%	4.7%
Hoyw	3.5%	2.6%	2.4%	2.9%	3.4%
Menyw hoyw / lesbiad	2.0%	1.1%	1.3%	1.5%	1.1%
Heterorywiol / strêr	85.0%	81.2%	80.0%	81.0%	80.3%
Arall	0.8%	1.2%	0.6%	1.0%	0.7%
Gwell ganddynt beidio â dweud	5.9%	8.7%	9.7%	8.3%	9.3%
Heb Ddatgan	0.0%	0.2%	1.4%	0.2%	0.6%

Adran 4 - Dyrchafiad Academaidd

Mae gan staff academaidd y Brifysgol strwythur gyrfa diffiniedig gyda meini prawf clir ar gyfer symud ymlaen o Ddarlithydd i Uwch Ddarlithydd, Darlithydd ac Athro ac o Gymrawd Ymchwil i Uwch Gymrawd Ymchwil, Prif Gymrawd Ymchwil a Chymrawd Ymchwil Athrawol. Cynhelir ymarfer trylwyr yn flynyddol gydag asesiadau ar lefel Ysgol a Phrifysgol, wedi ei lywio gan ganolwyr allanol ac aseswyr allanol annibynnol. Mae'r rhai sy'n gwneud cais am ddyrchafiad a'r rhai sy'n cael eu dyrchafu'n llwyddiannus yn dangos gallu'r Brifysgol i ddatblygu a meithrin talent academaidd.

Roedd 1349 o staff yn y gronfa gymwys yn 2020. O'r rheini, roedd 629 yn fenywod (47%) a 720 yn wrywod (53%) gyda 157 yn nodi eu bod yn BAME (12%). Roedd y gyfradd llwyddiant ar gyfer ymgeiswyr benywaidd (77%) yn is nag ar gyfer ymgeiswyr gwrywaidd (79%), er bod hyn yn gyfartal (78% ar gyfer y ddau) dros y tair blynedd diwethaf. Roedd cyfran yr ymgeiswyr benywaidd a gwrywaidd a oedd yn llwyddiannus o gymharu â'r gronfa gymwys yn debyg (15% ac 16% yn ôl eu trefn).

Roedd y gyfradd lwyddo ar gyfer ymgeiswyr BAME (57%) yn is nag ar gyfer ymgeiswyr Gwyn (82%). Yn 2018/19 cafodd Rhaglen beilot Datblygu Dyrchafiad Academaidd ei chynnal, wedi'i hanelu at fynd i'r afael â thangynrychiolaeth staff benywaidd a BAME mewn uwch-swyddi academaidd. Mae'r rhaglen wedi'i dylunio ar gyfer Darllenwyr sy'n uniaethu fel BAME neu fenyw neu'r ddau ac sy'n dyheu am ddyrchafiad i rôl Athro yn y ddwy neu dair blynedd nesaf. Cafodd chwe chyfranogwr o'r rhaglen beilot eu dyrchafu'n llwyddiannus yn rownd dyrchafiadau 2019/20. Byddwn yn parhau i gefnogi a monitro cynnydd cyfranogwyr. Cynhaliwyd y rhaglen eto yn 2019/20 ac mae disgwyl iddi redeg yn 2020/21.

Staff sy'n gymwys i wneud cais am ddyrchafiad a chrynodeb o'r canlyniadau ar gyfer blwyddyn academaidd 2019-2020, yn ôl proffil amrywiaeth

Nodwedd Warchoddedig	Categori	Y gronfa gymwys	Ymgeiswyr o'r gronfa gymwys (%)	Ymgeiswyr llwyddiannus (%)	Ymgeiswyr llwyddiannus o'r gronfa gymwys (%)
Rhyw	Benyw	629	19%	77%	15%
	Gwrywaidd	720	20%	79%	16%
Hil (Ethnigrwydd)	BAME	157	27%	57%	15%
	Gwyn	1098	19%	82%	16%
	Heb ddatgan	94	16%	80%	13%
Anabled	Anabl	67	16%	73%	12%
	Heb fod yn anabl	955	20%	77%	15%
	Heb ddatgan	327	20%	80%	16%
Cyfeiriadedd Rhywiol	Deurywiol	7	29%	100%	29%
	Hoyw	16	6%	100%	6%
	Heterorywiol	768	21%	80%	17%
	Mewn Ffordd Arall	0	Ddim ar gael	Ddim ar gael	Ddim ar gael
	Lesbiad	18	39%	57%	22%
	Heb Ddatgan	540	17%	76%	13%
Oed (ar ddyddiad gwneud y cais)	25-34 oed	99	22%	82%	18%
	35-44 oed	592	22%	77%	17%
	45-54 oed	405	18%	89%	16%
	55-64	221	16%	58%	10%
	65-99	32	16%	80%	13%

Adran 5 - Staff yn gadael y Brifysgol

Dros y flwyddyn rhwng mis Ebrill 2019 a mis Mawrth 2020, gadawodd 772 aelod o staff y Brifysgol. Mae'r rhesymau dros adael wedi'u hadrodd yma, yn seiliedig ar adael yn wirfoddol neu'n anwirfoddol. Bydd sawl rheswm dros adael yn anwirfoddol, fel y rhai sy'n gadael ar ddiwedd contract cyfnod penodol. O'r cyfanswm a adawodd y Brifysgol, roedd 55% yn fenywaidd a 45% yn wrywaidd. Mae hon yn ganran uwch o ferched sy'n gadael yn wirfoddol na dynion.

Cyflwynwyd y ffigurau ar gyfer amrywiaeth staff a adawodd y Brifysgol ar gyfer categorïau rhyw, oedran, crefydd, anabledd, cyfeiriadedd rhywiol ac ethnigrwydd. Fodd bynnag, dylid cymryd gofal wrth lunio casgliadau ar sail y data hwn oherwydd canran fawr y staff nad ydynt wedi datgan eu statws o ran nodweddion gwarchoddedig crefydd, hunaniaeth o ran rhywedd, anabledd, ethnigrwydd a chyfeiriadedd rhywiol.

Ffynhonnell: Adroddiad Myfyrwyr sy'n Cychwyn a Gadael a redwyd ar gyfer 01.04.2019- 31.03.2020

Rhyw	Gwirfoddol	Anwirfoddol	Cyfanswm	Gwirfoddol	Anwirfoddol	Cyfanswm %
Benyw	307	115	422	57%	50%	55%
Gwrywaidd	235	115	350	43%	50%	45%
Oedran	Gwirfoddol	Anwirfoddol	Cyfanswm	Gwirfoddol	Anwirfoddol	Cyfanswm %
16 - 24	13	13	26	2%	6%	3%
25 - 34	127	72	199	23%	31%	26%
35 - 44	139	80	219	26%	35%	28%
45 - 54	90	21	111	17%	9%	14%
55 - 64	115	31	146	21%	13%	19%
65 - 99	58	13	71	11%	6%	9%
Cyfeiriadedd Rhywiol	Gwirfoddol	Anwirfoddol	Cyfanswm	Gwirfoddol	Anwirfoddol	Cyfanswm %
Heterorywiol	305	125	430	56%	53%	55%
Deurywiol	10	5	15	2%	3%	2%
Dyn hoyw	10	5	15	2%	2%	2%
Menyw hoyw/lesbiad	5	0	5	1%	0%	1%
Arall	5	0	10	1%	0%	1%

Heb Ddatgan	75	55	130	14%	23%	17%
Gwell ganddynt i beidio â dweud	130	40	170	24%	17%	22%

Anabledd	Gwirfoddol	Anwirfoddol	Cyfanswm	Gwirfoddol	Anwirfoddol	Cyfanswm %
Oes	47	7	54	9%	3%	7%
Nac oes	347	157	504	64%	68%	65%
Heb Ddatgan	57	38	95	11%	17%	12%
Gwell ganddynt beidio â dweud	91	28	119	17%	12%	15%
Ethnigrwydd	Gwirfoddol	Anwirfoddol	Cyfanswm	Gwirfoddol	Anwirfoddol	Cyfanswm %
BAME	47	37	84	9%	16%	11%
Gwyn	446	152	598	82%	66%	77%
Heb ddatgan	35	33	68	6%	14%	9%
Gwell ganddynt beidio â dweud	14	8	22	3%	3%	3%

Adran 6 – Cwynion a Disgyblu

Mae'r wybodaeth a ddelir yn ganolog yn ymwneud â'r cyfnod rhwng 1 Awst 2019 i 31 Gorffennaf 2020 fel a ganlyn: Mae'n anodd dod i gasgliadau o'r data oherwydd y niferoedd bach a heb wybodaeth bellach am y rhesymau dros y camau gweithredu hyn.

Cwynion	Cyfanswm: 7 Rhyw: gwrywaidd (1) benywaidd (4) Anhysbys (2) Ethnigrwydd: Gwyn (3), BAME (2) anhysbys (2) Anabledd Oes (2) Nac Oes (2) Anhysbys (3)
Prosesau disgyblu	Cyfanswm: 13 Rhyw: gwrywaidd (9) benywaidd (3) anhysbys (1) Ethnigrwydd: gwyn (8) BAME (3) anhysbys (2) Anabledd Oes (2) Nac Oes (7) Anhysbys (4)

